

BILAN CALANQUES PROPRES 2006 PAR



Des portions des fonds et des rivages, du port de l'Estaque à Marseille, à l'Île Verte à La Ciotat, ont été nettoyés par les bénévoles d'une trentaine d'associations usagères des espaces littoraux, fédérées par Marseille Horizon.

86 m³ au total de déchets sont retirés des côtes marseillaises par 750 personnes, le 10 juin 2006.



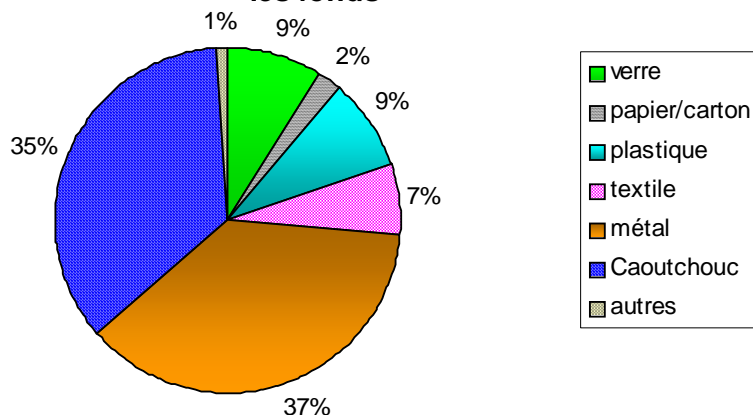
Les données chiffrées présentées ici sont issues d'une méthode de quantification et de qualification des déchets développées par Isabelle Poitou au sein de MerTerre. Les résultats sont obtenus à partir de fiches de recensement des déchets distribuées lors de l'opération.

Nous avons pu faire un bilan total à partir des évaluations du contenu des bennes en fin de journée. Les observations, les volumes et les catégories des macrodéchets collectés sur chaque zone sont issus des fiches et d'informations données par les responsables des équipes.

SYNTHESE DES RESULTATS

45 m³ en tout sur les fonds

Les catégories de macrodéchets collectées sur les fonds



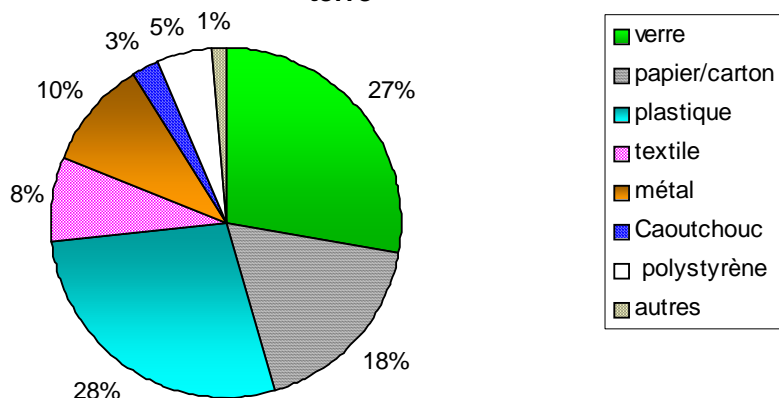
Les bénévoles ont pu quantifier précisément certains déchets facilement identifiables :

- 93 pneus
- 165 bouteilles en verre
- 89 bouteilles en plastique
- 86 sachets plastique
- 41 bidons en plastique

Sur les fonds, les déchets prépondérants sont en métal 37 % et en caoutchouc 35%. Ils sont produits par les activités portuaires, la plaisance et la pêche. Ce sont des objets qui occupent un volume important. Ils sont très difficiles à sortir des eaux. Certains comme des mobylettes ou des carcasses de voitures n'ont pas pu être retirés.

41 m³ en tout à terre

Les catégories de macrodéchets collectées à terre



- 632 bouteilles en verre
- 607 bouteilles plastique
- 920 sachets
- 42 bidons en plastique
- 890 bouchons en plastique
- 436 cotons-tiges
- **5035** mégots
- 20 piles
- 14 seringues
- 8 pneus

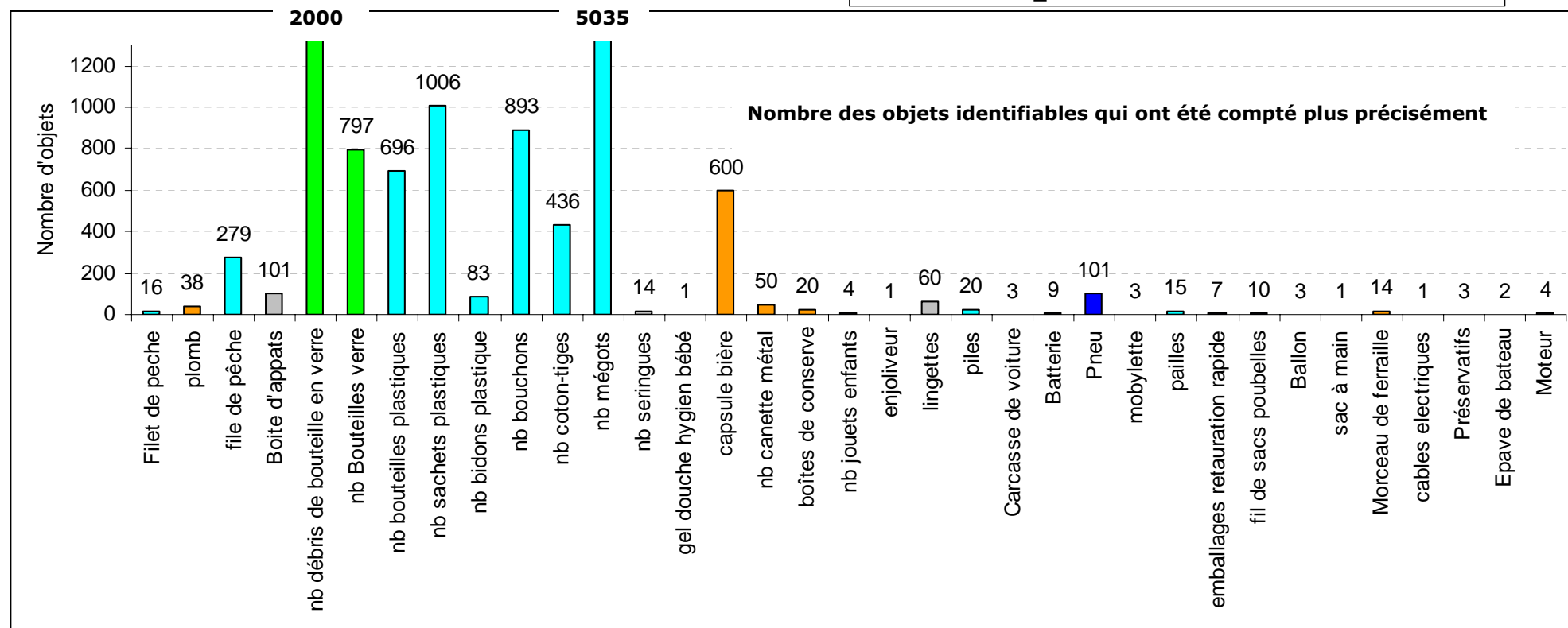
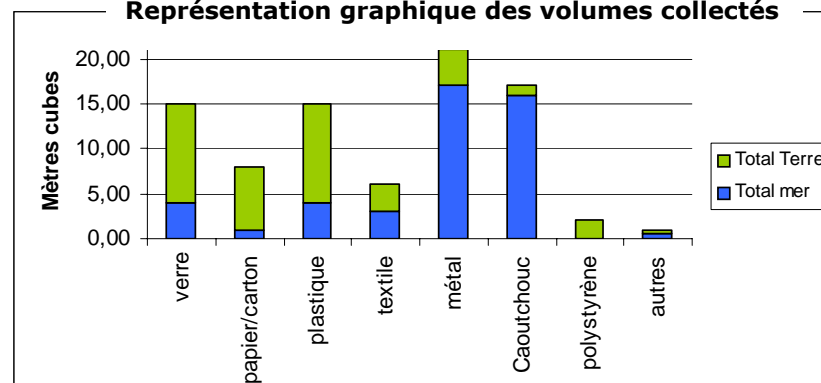
A terre ce sont plutôt des emballages légers issus de la consommation par des personnes qui viennent profiter du paysage et de l'air marin. Les bénévoles des associations rendent compte d'une quantité très importante de mégots et de déchets pouvant être dangereux comme des bouteilles de verre cassées et autres objets peu ragoûtants. Le bord de mer est pourtant un des terrains de jeux préféré des enfants.

86 m³ au total

Tableau des volumes totaux de macrodéchets ramassés

	verre	papier carton	plastique	textile	métal	Caoutchouc	polystyrène	autres	TOTAL
Total mer	4,0	1,0	4,0	3,0	17,0	16,0		1,0	46,0
Total Terre	11,0	7,0	11,0	3,0	4,0	1,0	2,0	1,0	40,0
TOTAL	15,0	8,0	15,0	6,0	21,0	17,0	2,0	2,0	86,0

Représentation graphique des volumes collectés

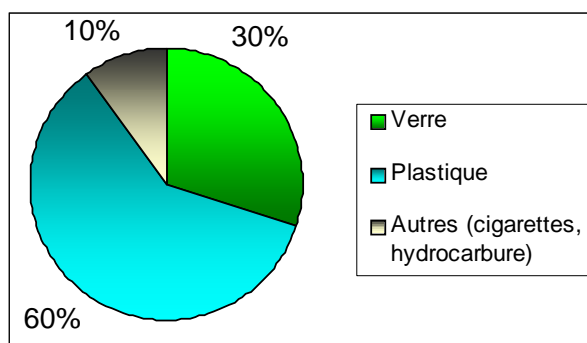


LES QUANTITES COLLECTEES SUR CHAQUE ZONE

3 m³ sur le fond du port de l'Estaque

12 membres du CIQ de l'Estaque (7 plongeurs et 5 personnes en mer et à terre) ont collectés les macrodéchets. Ils sont essentiellement en matière plastique et en verre.

Pourcentage relatif des déchets collectés sur le fond du port de l'Estaque



- 90 bouteilles en verre
- 70 bouteilles
- 30 bidons
- 60 sachets en plastique
- 3 batteries
- 7 pneus
- 3 filets de pêche

18 m³ pour le Port de l'UNM et ses alentours

La partie du Vieux-Port gérée par l'UNM et les scoots de France est nettoyée par 26 personnes dont 6 plongeurs.

➔ 10 m³ sur les fonds

Pourcentage relatif des déchets collectés sur le fond du port de l'UNM

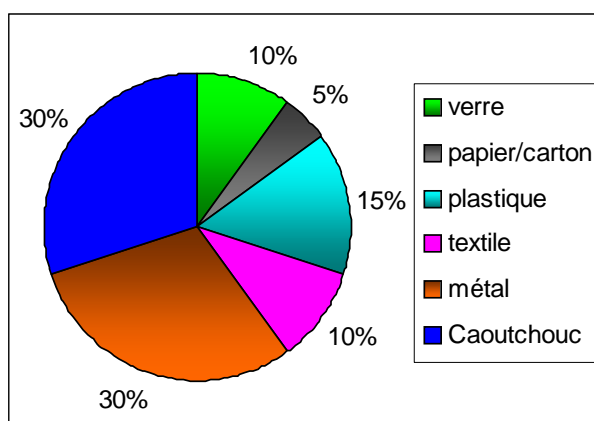


Photo : Michel Lamberti

De nombreux pneus, des bâches, des chaises, de la ferraille ont été collectés. Cela fait plusieurs années que ce nettoyage est effectué. Et malgré ce constat, les personnes qui nettoient trouvent que les fonds sont plus propres d'années en années.

➔ 8 m³ à terre

- 4 m³ aux abords du port
- 4 m³ le long du rivage vers la sortie du port

Cette zone est couverte de déchets issus de la consommation sur place par les pêcheurs à pied et les promeneurs qui se restaurent au bord de l'eau. Ce sont essentiellement des canettes en verre et des emballages en papier/carton et en plastique.

Les principales catégories de déchets collectés sur les bords de l'entrée du Vieux-Port de Marseille.

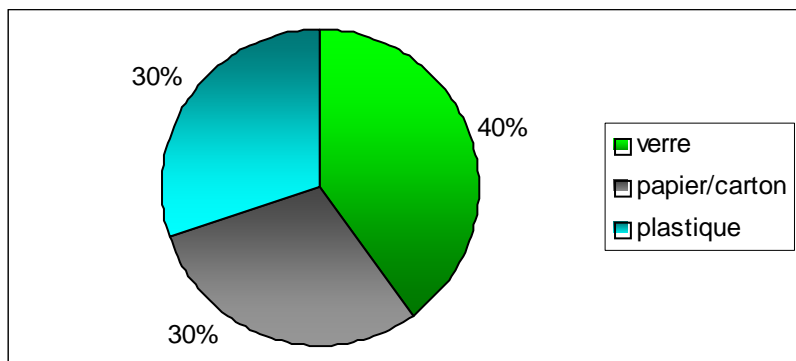


Photo : Michel Lamberti

50 m³, du port de la Pointe Rouge à Callelongue

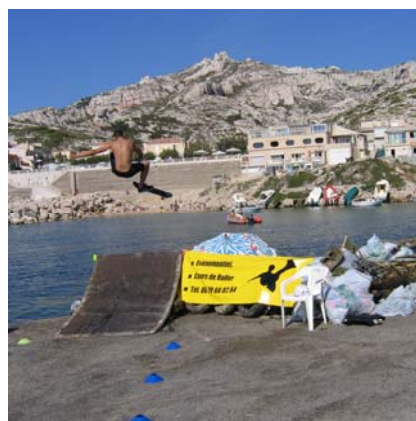
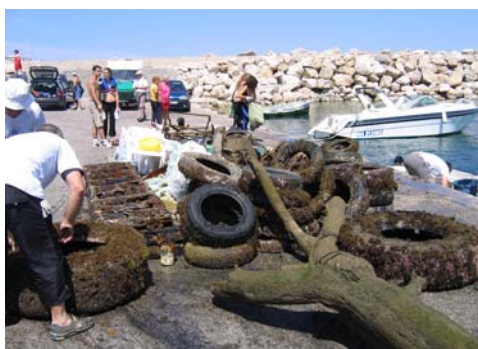
➔ 25 m³ sur les fonds

- **10 m³** par les Portes des Calanques sur le fond du port des Goudes dont 70 pneus et de très gros morceaux de ferraille

Les membres volontaires des associations locales sortent courageusement les « monstres » sous-marins encombrants les eaux.



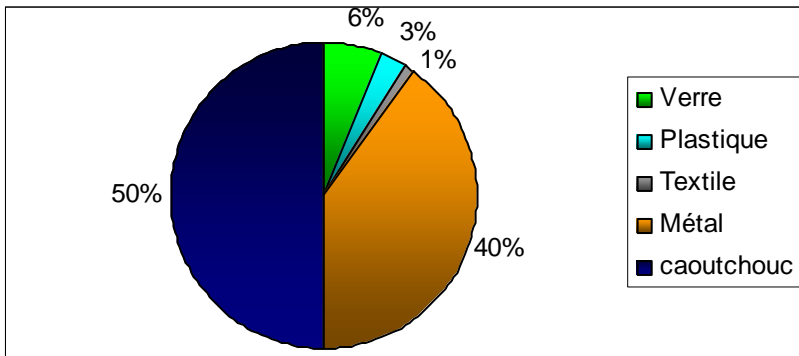
Un groupe qui pratique le roller, le skate et le vélo acrobatique a choisi le tas d'ordures pour installer un tremplin, s'envoler au dessus des déchets et se jeter dans l'eau : étonnant !



Photos : I. Poitou

- **15 m³** sur les fonds entre le port de la Pointe Rouge et Callelongue
 - **1 m³** devant la digue du port des Goudes par deux personnes

Catégorie de déchets collectés



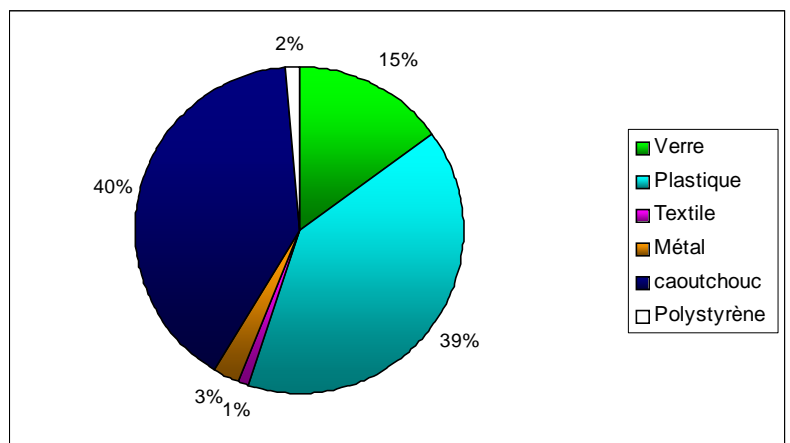
Ce sont surtout des pneus et de la ferraille qui sont sortis des eaux côtières.

- **3 m³** devant la calanque du Mauvais Pas par 5 plongeurs de Massilia Sub

C'est essentiellement de la ferraille avec deux carcasses de voiture et une mobylette qui sont retirés des eaux.

- **1 m³** devant la Maronnaise par 7 plongeurs de O4 Plongée

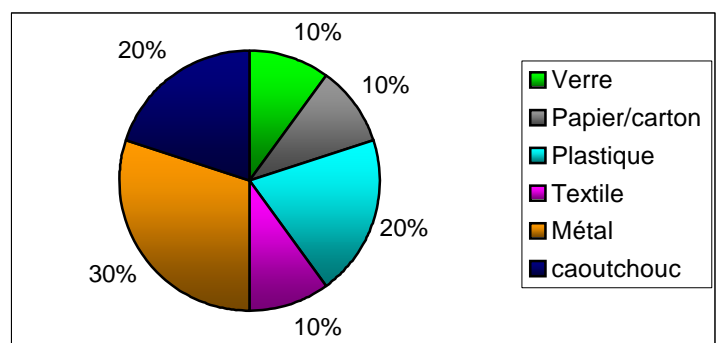
- 26 plombs
- 5 fils de pêche
- 3 boîtes d'appâts
- 20 bouteilles en verre
- 3 bouteilles en plastique
- 6 sachets en plastique
- 10 bidons en plastique
- 1 carcasse de voiture
- 6 pneus
- 2 ballons
- 1 sac à main
- 5 morceaux de ferrailles
- 1 câble électrique



- **1 m³** au fond de la calanque de Callelongue par 20 plongeurs de Marseille Sports Loisirs Culture

- 3 batteries
- 1 pneu
- 3 moteurs
- 1 enjoliveur
- une vingtaine de bouteilles en verre
- une vingtaine de sachets en plastique
- une trentaine de canettes en aluminium

Pourcentage relatif des déchets collectés sur les fonds devant la calanque du Mauvais Pas.





Photos : I. Poitou

➔ 25 m³ sur les rivages

Beaucoup d’emballages de la consommation des ménages, bouteilles, canettes, plastiques divers et autres papiers gras sont retirés de cette zone « tampon » entre la ville et les calanques. Certaines zones concentrent les rejets naturels humains. Ce sont des toilettes publiques dans la nature qui dégagent des odeurs et sont couvertes de papier.

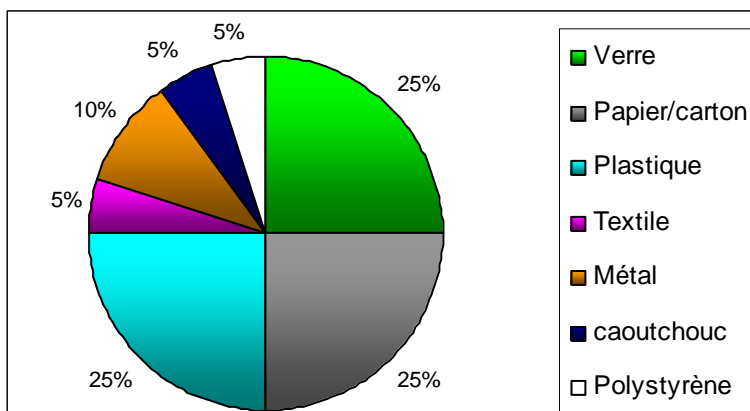
Les alentours de la Maronnaise présentent de nombreux déchets dangereux et d’autres plus banales : débris de verre, énormément de mégots, des préservatifs usagés et des seringues, des emballages de nourriture et de boisson consommés sur place ... Une grande part serait produite par la clientèle de la boîte de nuit.

Les bénévoles sont étonnés de trouver autant de déchets jetés par les pêcheurs à pied : boîte d’appâts, file, plomb, canettes et bouteilles de bière, et papiers gras.

– 5 m³ aux abords de Saména

20 personnes du CIQ ramassent les déchets abandonnés sur 2 kilomètres de côte. Ce sont, encore, surtout des déchets d’emballage de consommation sur place qui sont collectés.

Les catégories de déchets collectés sur Saména

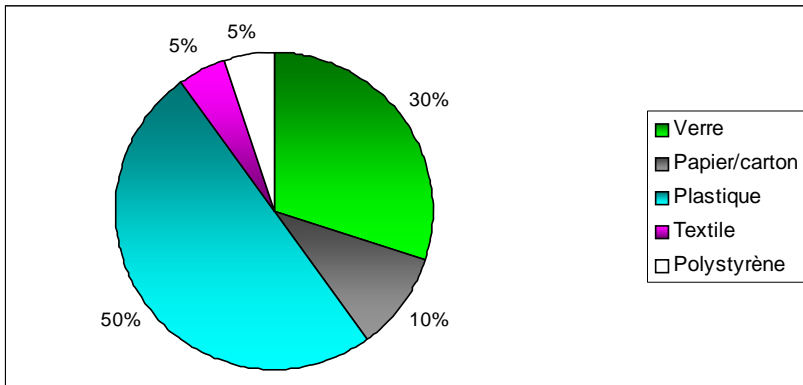


- 250 bouteilles en verre
- 200 bouteilles en plastique
- 150 sachets en plastiques
- 20 bidons
- bouchons
- 500 mégots

- **7,7 m³** autour de la Maronnaise

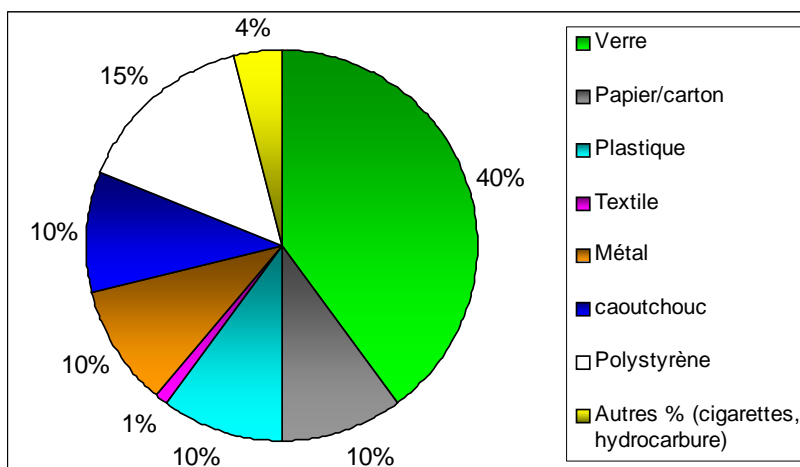
▪ **5 m³** par le Sphitel Palm Beach à 10 personnes :

Les catégories de déchets collectés autour de la Maronnaise



- 40 fils de pêche
- 40 boîtes d'appâts
- 2000 débris de bouteilles en verre
- 200 bouteilles en plastique
- 500 sachets plastique
- 10 bidons en plastique
- 200 bouchons en plastique
- 200 cotons-tiges ou bâtons de sucette
- 400 mégots
- 10 seringues

▪ **1 m³** par 44 personnes de Cap Marseille

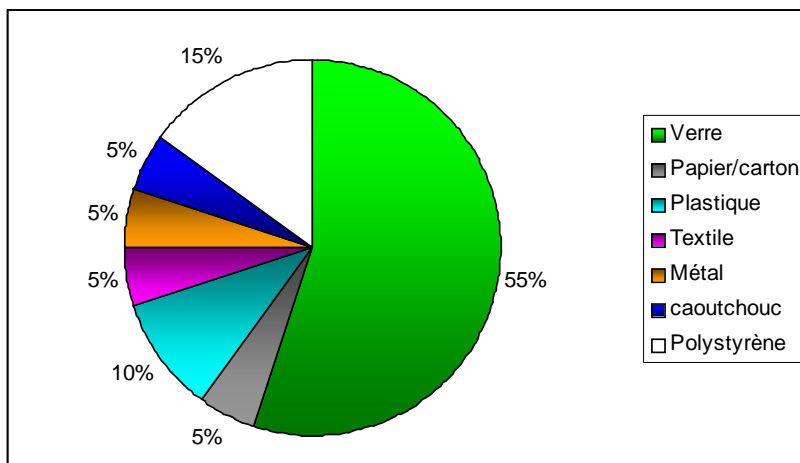


- 10 plombs
- 20 fils de pêche
- 20 boîtes d'appâts
- 100 bouteilles en verre
- 40 bouteilles plastiques
- 40 sachets plastiques
- 30 bouchons plastiques
- 30 cotons-tiges
- 200 mégots
- 1 seringues
- 1 batteries
- 6 pneus

3,5 m³ aux alentours de Marseilleveyre par 25 personnes du Naturoscope

De nombreux déchets légers, emportés par le vent sont pris dans les buissons (polystyrène, sachets plastiques, fibre de verre, etc.). Une décharge sauvage ancienne des cabanoniers explique la grande quantité de bouteille de verre.

Les pourcentages relatifs des macrodéchets collectés aux alentours de Marseilleveyre



- 100 bouteilles en verre
- 15 bouteilles plastiques
- 10 sachets plastiques
- 5 bidons plastiques
- 20 bouchons
- 50 mégots
- 15 boîtes d'appâts
- 5 fils de pêche
- 2 filets de pêche
- 2 batteries
- 1 épave de bateau
- 3 débris de bâtiment
- 5 morceaux de ferraille
- Moitié d'un moteur
- Présence de goudron

5 m³ sur Morgiou

Les calanquais ont fait le ménage. Les déchets sont surtout présents aux abords de la route et du parking d'accès, toujours issus de la consommation des ménages. Il y a aussi les éternels mégots de cigarettes en quantité importante.

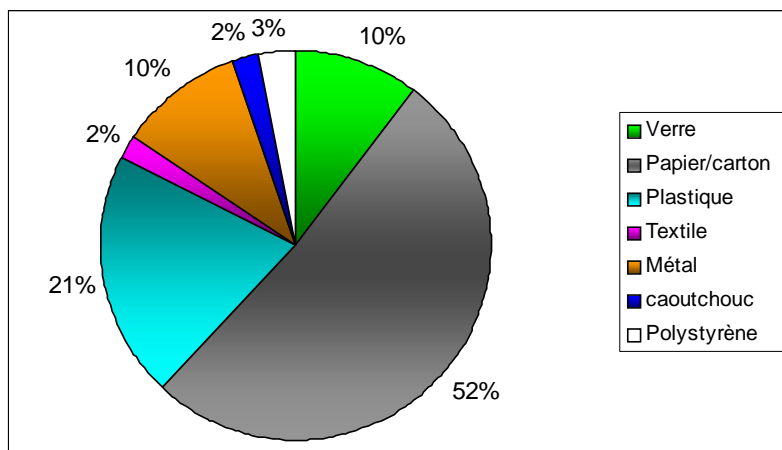
Dans l'eau 8 plongeurs ont remonté **1 m³** de macrodéchets : morceaux de bateaux, bouteilles en verre et en plastique.

3 m³ sur les calanques d'en Vau et de Port Pin

L'ONF, Actavista, des infirmières de l'école de Seaurmur, la Fédération Française de la Montagne et de l'Escalade, le Club Alpin Français d'Aubagne, des randonneurs ont nettoyé ces deux calanques. Ici encore, ce sont surtout aux abords des routes que les déchets sont concentrés. On notera le nombre de mégots ramassés... Les bords de mer sont entretenus par la ville et sont assez propres. Les rochers autour de la calanque de Port Pin sont tout de même assez dégradés par les pêcheurs à pieds.

➡ **1 m³** ont été ramassés par 25 personnes, des grimpeurs, des membres de l'USPEC et des excursionnistes aux alentours de la calanque d'En Vau

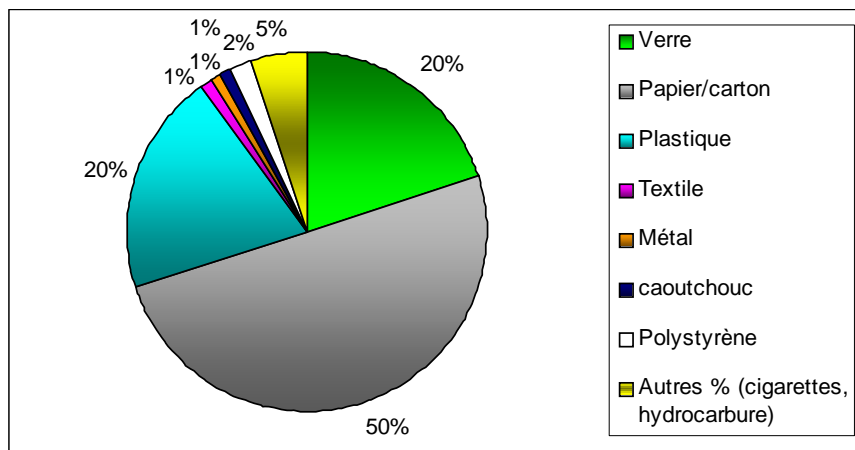
Les catégories de déchets ramassés aux alentours de la calanque d'En Vau



- 50 bouteilles en verre
- 20 bouteilles en plastique
- 20 sachets en plastique
- 5 bidons en plastique
- 10 bouchons en plastique
- 5 cotons-tiges
- 20 mégots
- 5 fils de pêche
- 20 boîtes de conserve

➡ **500 litres** sont collectés par 15 personnes de Actavista et l'ONF sur 300 mètres de linéaire autour de la calanque de Port Pin

Les pourcentages relatifs des déchets collectés sur Port Pin

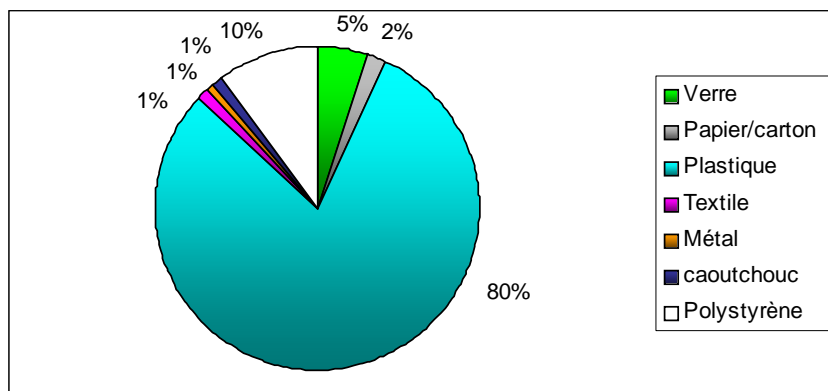


- 30 sachets en plastique
- 100 bouchons en plastique
- 900 mégots
- 1 enjoliveur
- 200 fils de pêche
- 20 boîtes d'appâts

450 litres sur la Réserve Naturelle de l'Archipel de Riou

Les criques et les calanques sur Riou représentent 500 mètres environ. Elles sont régulièrement entretenues par le Conservatoire-Etudes des Ecosystèmes de Provence (CEEP) qui gère cet espace. Les déchets collectés sont essentiellement des déchets échoués au cours des deux derniers mois. Cette zone est intéressante pour connaître les caractéristiques de ces déchets qui parcourent les mers et s'échouent. Ce sont les plus résistants et les plus mobiles, essentiellement des emballages et des sachets en plastique.

Les catégories de déchets collectés sur l'archipel de Riou



- 1 boîte d'appât
- 13 bouteilles en verre
- 14 bouteilles en plastique
- 30 sachets en plastique
- 20 bouchons
- 2 bidons en plastique
- 200 cotons-tiges
- 15 mégots
- 1 seringues

3 m³ sur l'île Verte à la Ciotat par CoLLeCt-If

- **1,5 m³** de déchets à terre par 75 personnes dont une cinquantaine d'enfants.

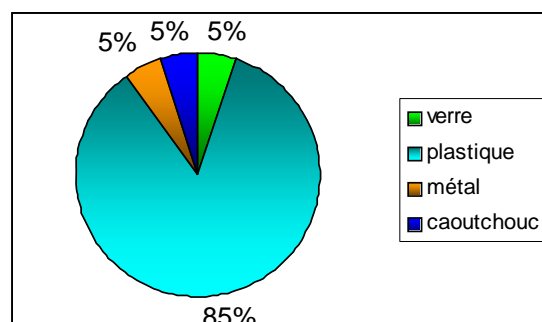
L'île Verte est un endroit très bien entretenu et le fait d'avoir supprimé les poubelles sur le parcours permet de responsabiliser chaque individu qui ramène ses déchets. L'île est un point avancé en mer, et lors des forts coups de vent d'Est ce sont ses plages qui réceptionnent les macrodéchets. Beaucoup de cavités du bord de mer étaient remplies de déchets plastiques.

- **1,5 m³** en mer par 11 plongeurs (pneus et ferraille)



Photo : CoLLeCt-If

Principales catégories de déchets collectés sur les plages de l'île Verte



De nombreux gros déchets, lourds et volumineux n'ont pu être retirés des eaux.

« Journée très conviviale placée sous le signe de la sensibilisation »

120 litres sur la plage de la Ciotat, de la mise à l'eau jusqu'à la Villa des Tours avec CoLLeCt-If



Photo : Claudine Lehon

5 adultes et 1 enfant nettoient cette plage. Ce sont encore des emballages en plastique, bouteilles, bouchons, sachets, emballages de sucreries qui sont les plus présents et énormément de mégots : un seau plein. La petite fille qui a participé au nettoyage a été choquée de trouver autant de mégots. Les interstices entre les rochers qui constituent la digue sont pleins de déchets.

CONCLUSION

Comme l'année dernière, les macrodéchets collectés sur les fonds des ports désignent les plaisanciers et les pêcheurs comme les premiers responsables de ce qui se trouve sous leur bateau. Les déchets retirés étaient présents depuis plusieurs années, voire des dizaines d'années. Les comportements ayant évolué depuis une prise de conscience croissante de la fragilité du milieu marin, nous osons espérer qu'ils sont restaurés pour un moment après le passage des brigades de bénévoles...

En dehors des ports, des carcasses de voiture, des deux roues, des moteurs, des pneus, des morceaux de bateaux et des bouteilles en verre sont posés sur les fonds. Tous les déchets n'ont pas pu être retirés. Leur poids et leur taille interdisent parfois leur déplacement.

A terre, les déchets sont, pour leur majeure partie, issus de la fréquentation locale, soit des bouteilles en verre, entières ou en morceau, des mégots, des déchets en plastique divers (bouchons, bouteilles, films transparents, sachets, cotons-tiges, bâtons de sucette, pailles, gobelets, emballages de restauration rapide, etc...). Les pêcheurs à pied, même dans l'espace protégé des calanques, abandonnent leurs déchets sur place. Les déchets qui s'échouent sont surtout des emballages et des sachets en plastique.

Nous avons en tout reçu 28 fiches de recensement des déchets. C'est un résultat très encourageant. Les membres des associations qui ont participé à l'opération ont, dans la plupart des cas, pris la peine de compter les principaux déchets collectés. Ces informations sont très intéressantes pour comprendre leurs caractéristiques et leurs origines.

Merci à tous d'avoir renseigné les fiches et pour votre engagement dans la lutte pour que le littoral marseillais retrouve un aspect plus propre. Merci à Marseille Horizon d'en faire un événement de cette envergure.

Isabelle Poitou